

MyCARE

With me, every step of the way

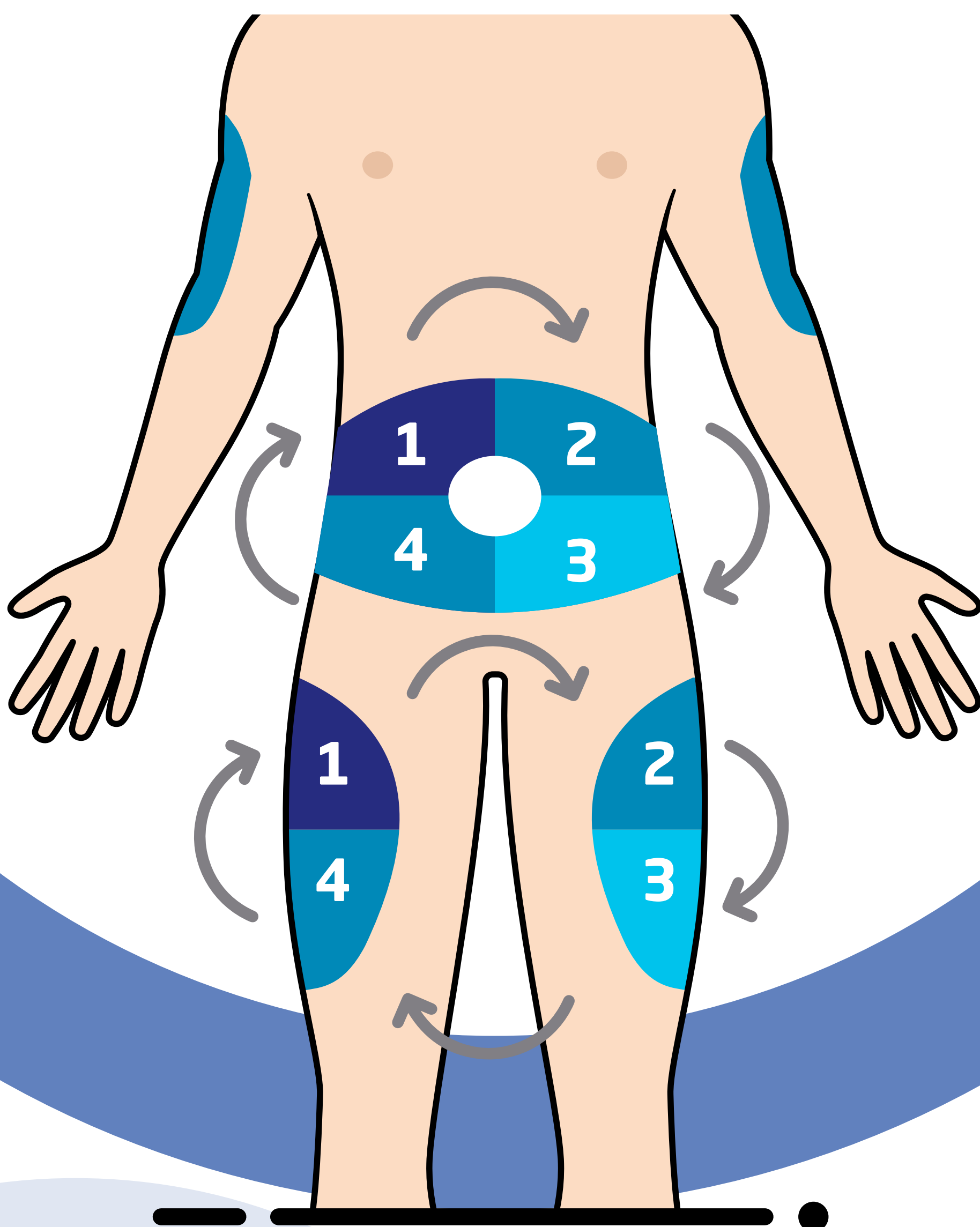


“ ইনচুলিন শোষণ উন্নত কৰাৰ বাবে
আৰু ছালৰ তলত কঠিন চৰ্বীযুক্ত
টিচু জমা হোৱাৰ সম্ভাৱনা হ্ৰাস
কৰাৰ বাবে বেজীৰ স্থান ঘূৰ্ণন
কৰাটো গুৰুত্বপূৰ্ণ । ”

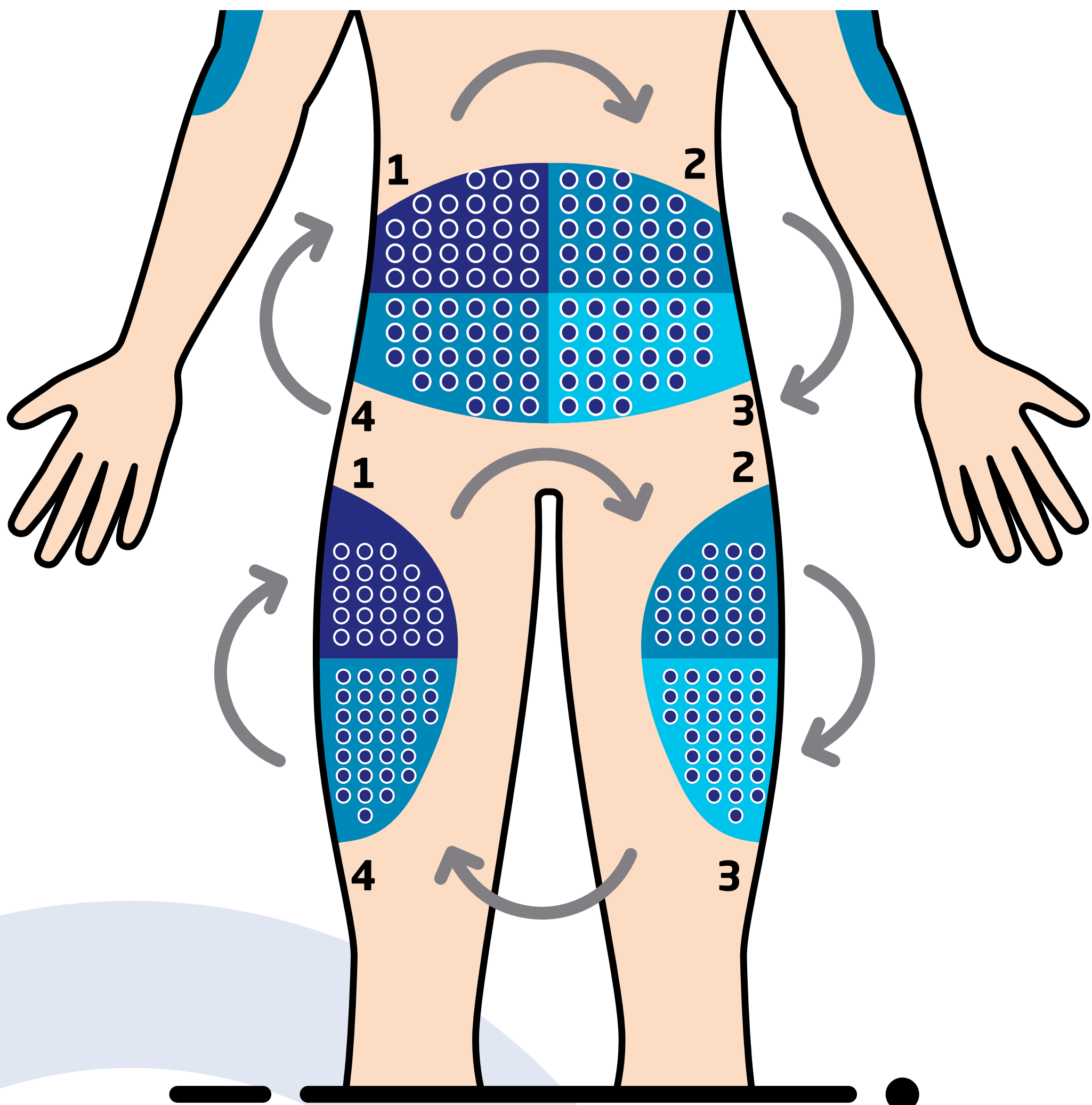


ইয়াত চাইটসমূহ কেনেকৈ
ঘূৰাব লাগে সেই বিষয়ে
উল্লেখ কৰা হৈছে

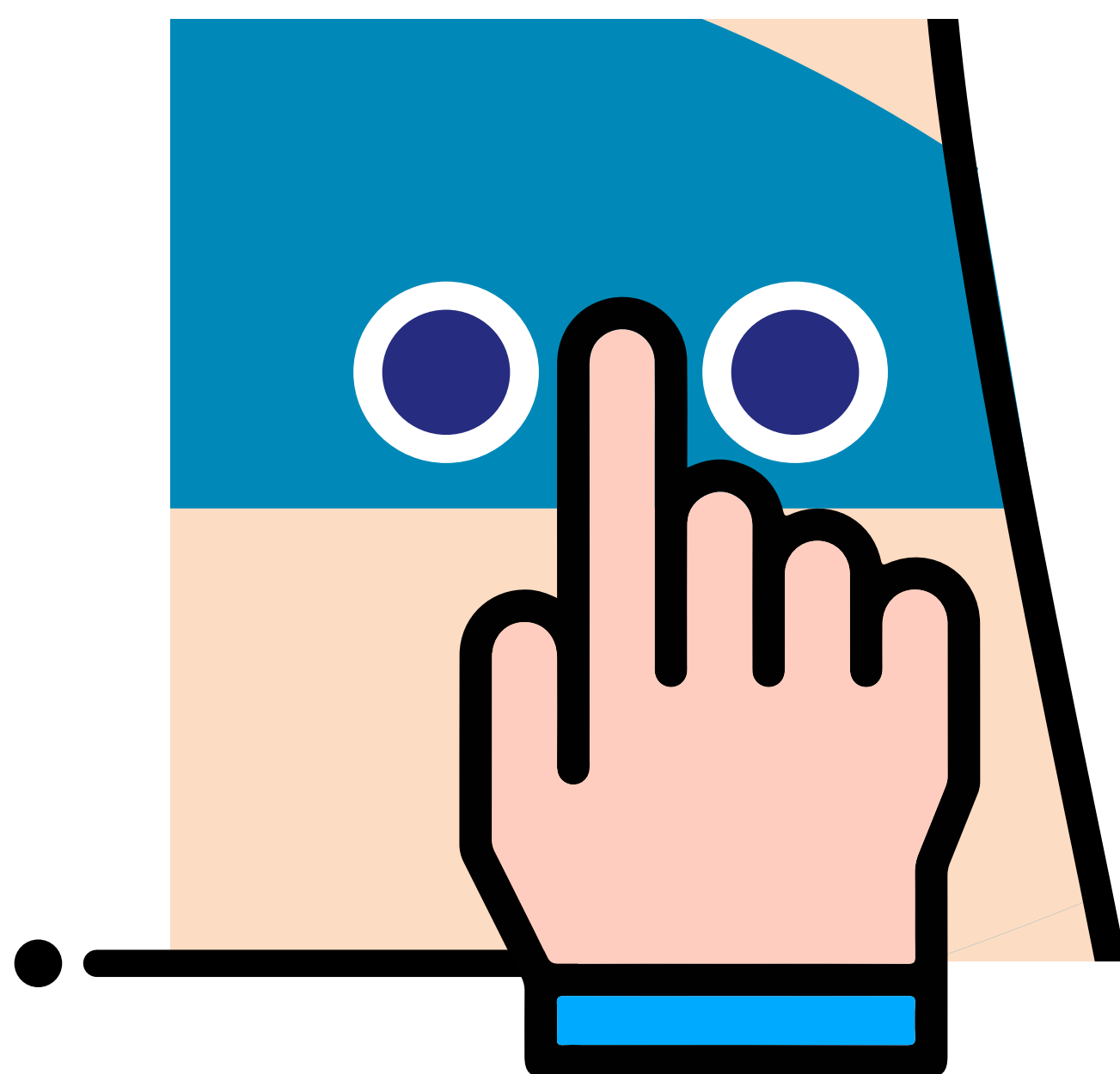
বেজী দিয়া ঠাইখিনি পেটৰ বাবে 4 টা
চতুৰ্থ অংশত বা উৰু, নিতম্ব আৰু
বাহুৰ বাবে 2 টা অধিক অংশত
ভাগ কৰক ।



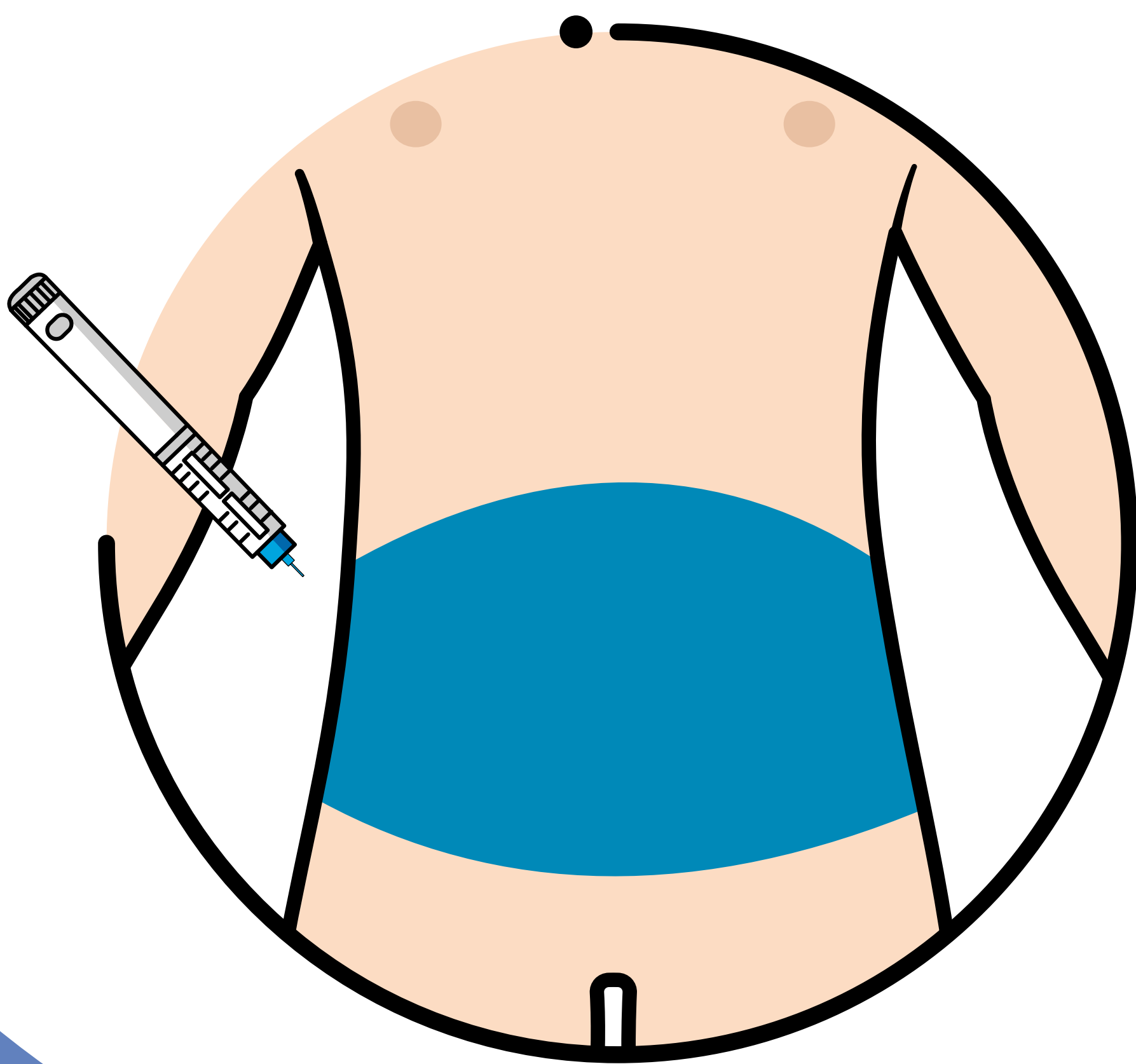
1 সপ্তাহৰ বাবে 1 চতুৰ্থাংশ বা আধা
ব্যৱহাৰ কৰিব লাগে আৰু তাৰ পিছত আপুনি
ঘড়ীৰ কাঁটাৰ দিশত বা ঘড়ীৰ কাঁটাৰ
বিপৰীত দিশত পৰৱৰ্তী সপ্তাহত আন
এটা চতুৰ্থাংশ বা আধালৈ যাব পাৰে



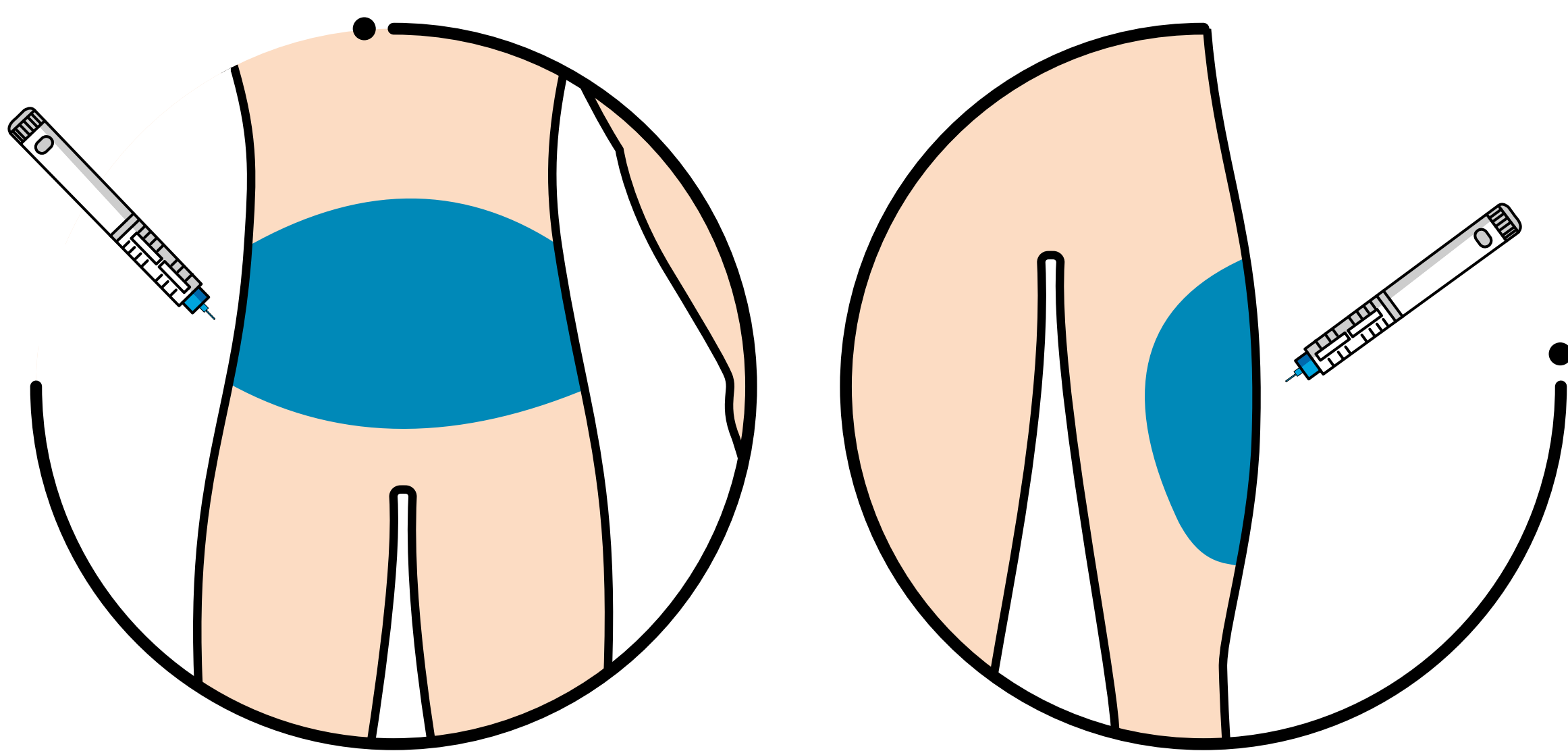
নতুন বেজী দিয়া ঠাইখিনি অন্ততঃ
শেষৰ বেজী দিয়া ঠাইৰ পৰা আঙুলিৰ
প্ৰস্থৰ ওচৰত থাকিব লাগে



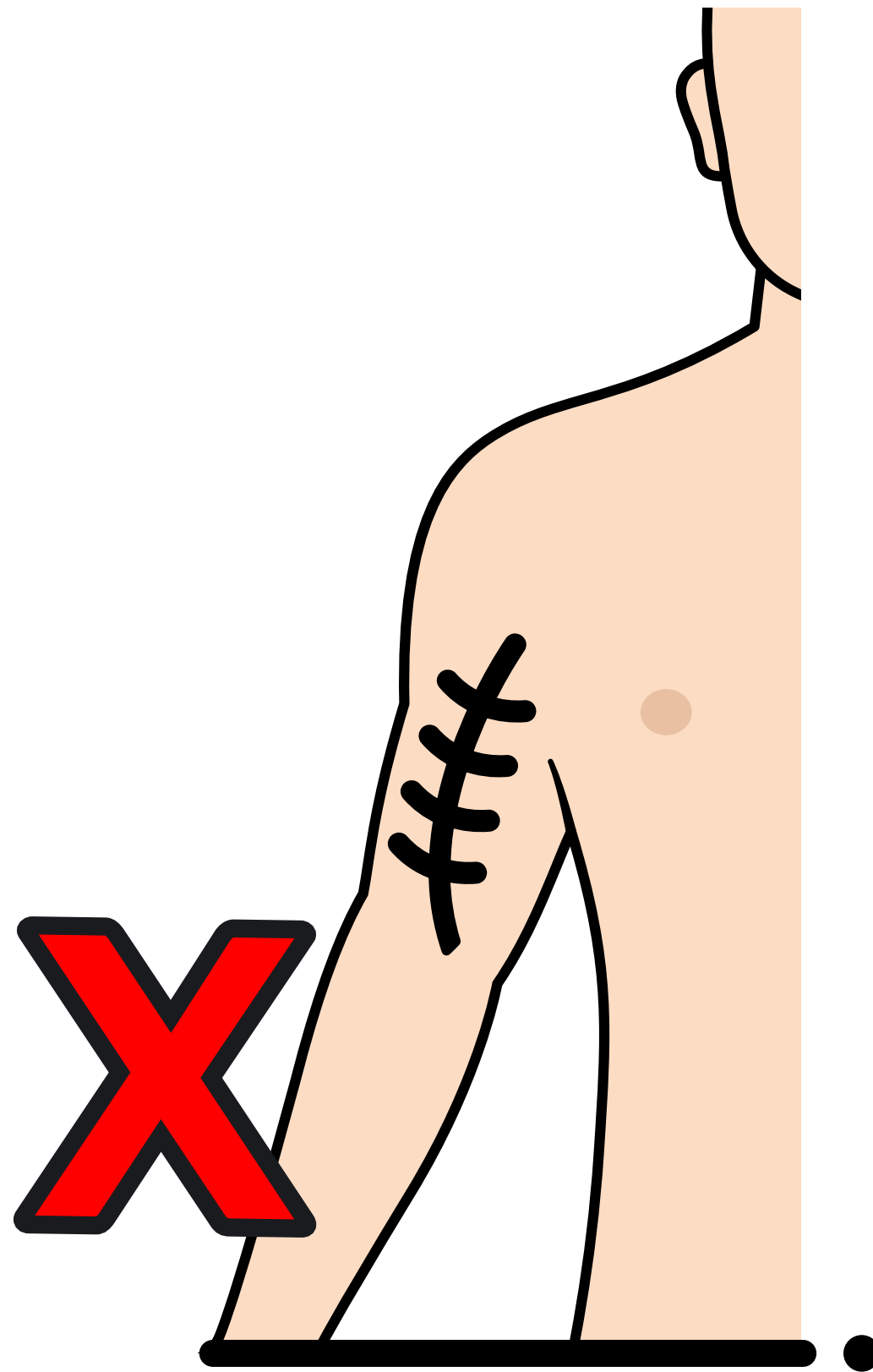
প্রতিবাৰ আহাৰ গ্ৰহণৰ সময়ত ইনচুলিন বেজী
একেটা সাধাৰণ স্থানতে দিব লাগে যাতে
সৰ্বোত্তম ফলাফল পোৱা যায়



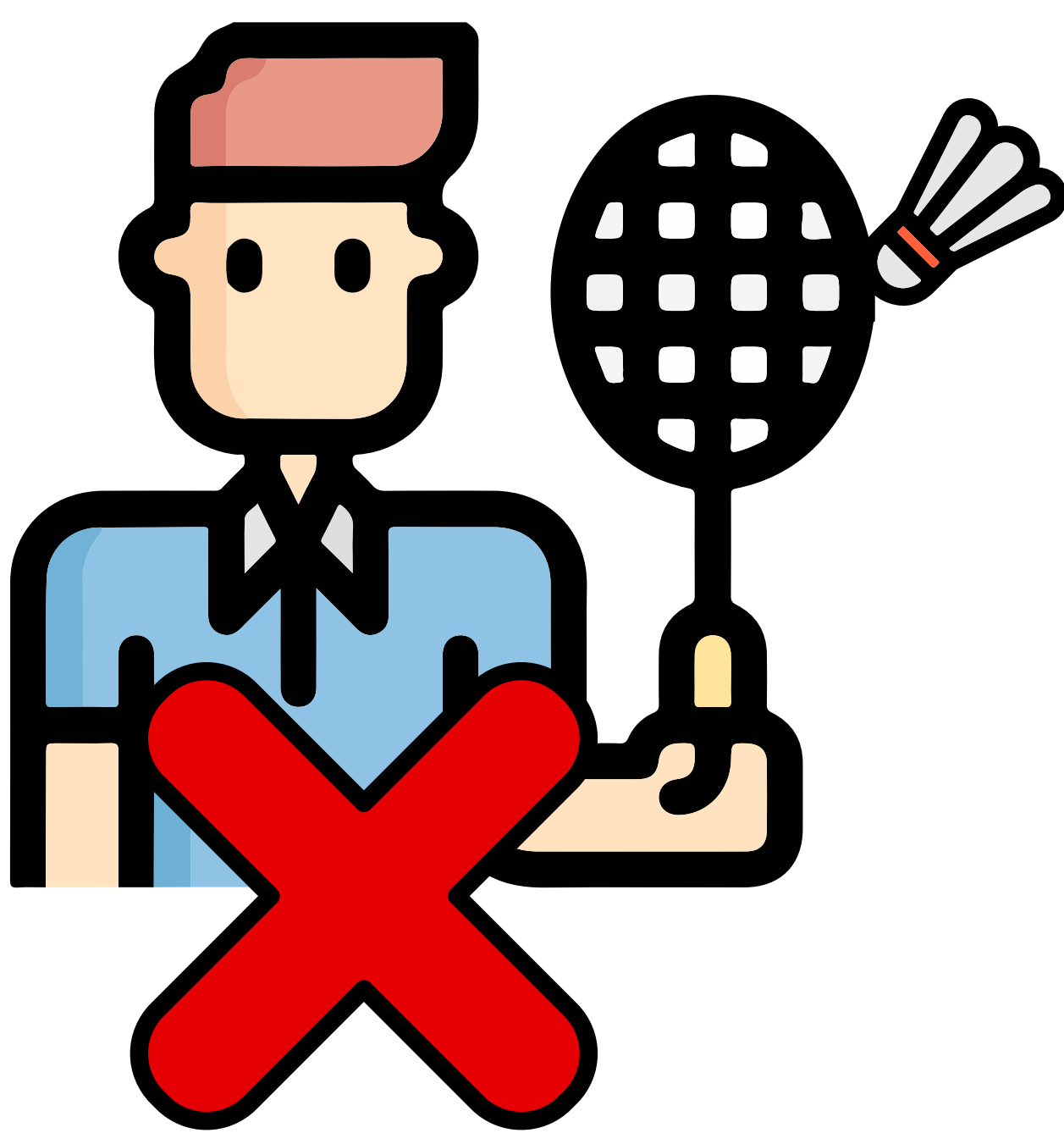
2 টা ভিন্ন ইনচুলিন বেজী দিওঁতে,
বিভিন্ন ঠাইত বেজী দিব লাগে ।



কোনো ধৰণৰ দাগ পৰা টিচুত
বেজী নিদিব



বেজী দিয়াৰ ঠিক পিছতেই ব্যায়ামৰ
পৰিকল্পনা কৰিলে ব্যায়ামৰ সময়ত
ব্যৱহাৰ কৰিবলগীয়া ঠাইত
বেজী দিয়াৰ পৰা বিৰত থাকক



উদাহৰণ স্বৰূপে : যদি আপুনি তৎক্ষণাত বেডমিন্টন খেলিবলৈ গৈ
আছে তেন্তে বাহুত বেজী দিয়াৰ পৰা বিৰত থাকক ।

“ অধিক তথ্যৰ বাবে, আপোনাৰ চিকিৎসক
বা আপোনাৰ **MyCARE** ডায়েৰেটিজ
এডুকেটৰৰ লগত যোগাযোগ কৰক ”



MyCARE

With me, every step of the way

Reference

1. Tandon N, Kalra S, Balhara YPS, et al. Forum for Injection Technique and Therapy Expert Recommendations, India: The Indian Recommendations for Best Practice in Insulin Injection Technique, 2017. Indian J Endocrinol Metab. 2017;21(4):600-617. doi:10.4103/ijem.IJEM_97_17
2. American Diabetes Association (ADA). Site Rotation. Available at <https://Diabetes.org/healthy-living/medication-treatments/insulin-other-injectables/Insulin-routines>
3. Golisano Children's Hospital. Managing Diabetes: Injection Site Rotation. Available at <https://www.urmc.rochester.edu/childrens-hospital/endocrinology/injection-site.aspx>

Issued in Public Interest by



The guide/presentation/content/literature is for general information, guidance and educational purposes only and is not complete or exhaustive. The guide /presentation/content/literature is not intended or implied to replace or substitute any current practice and or advice/guidance/diet provided by healthcare professionals. This guide/presentation/content/literature does not constitute any treatment/therapy/medication/diet/opinions for any patients who are on diabetes medication, the patients are required to prior consult their healthcare professional before acting on any change on treatment/therapy/ medication/diet and/or opinions. USV Private Limited makes no representations as to accuracy, completeness, correctness, suitability or validity of any information contained in this guide/presentation/content/ literature and will not be liable for any losses, injuries or damages arising from its use.

